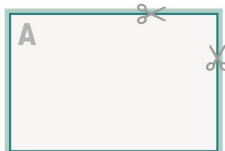


Couverture  
Partie interne



**fond perdu:**  
2 mm

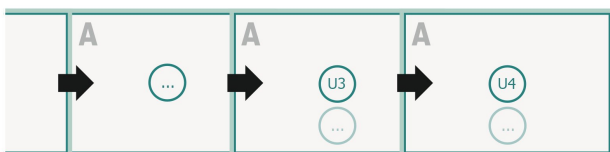
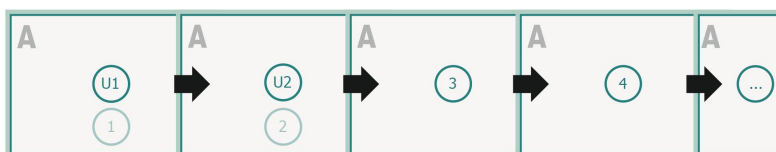
**Distance de sécurité:**

5 mm

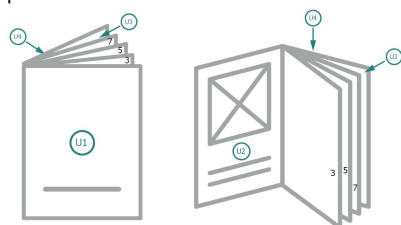
distance entre le texte/les informations et le bord du format final. Ceci empêche d'entamer le motif.

## Emplacement des pages

Placer obligatoirement les pages de manière consécutive et individuelle.




produit fini



Veuillez tenir compte des critères de données !

## Explication des symboles

 Fond perdu

 Sens de lecture

 Format final

 Format de données

## Remarque :

Prévoir une marge de sécurité comme indiqué.

Placer les couleurs de fond, images ou graphiques jusqu'au bord du format de données.

Lors de la production, il peut y avoir des tolérances suite à la découpe ou au pli.

Vous trouverez des indications sur les données d'impression sous la catégorie *Données d'impression* sur [www.onlineprinters.be](http://www.onlineprinters.be)

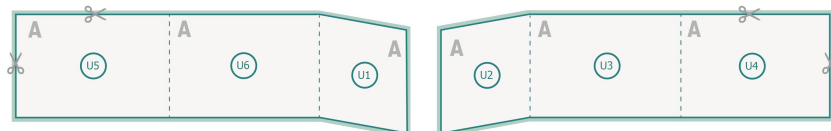
# Calendrier agrafé et perforé sans couverture, paysage, A4

## Couverture

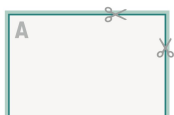
Illustration à titre d'exemple

extérieur

intérieur

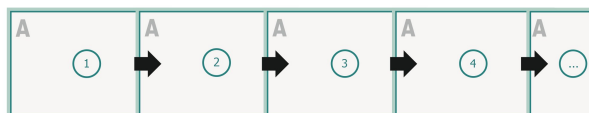


## Partie interne



## Emplacement des pages

Placer obligatoirement les pages de manière consécutive et individuelle.



Veuillez tenir compte des critères de données !

## fond perdu:

2 mm


## Distance de sécurité:

5 mm

distance entre le texte/les informations et le bord du format final. Ceci empêche d'entamer le motif.

## Explication des symboles

 Fond perdu

 Sens de lecture

 Format final

 Format de données

## Remarque :

Prévoir une marge de sécurité comme indiqué.

Placer les couleurs de fond, images ou graphiques jusqu'au bord du format de données.

Lors de la production, il peut y avoir des tolérances suite à la découpe ou au pli.

Vous trouverez des indications sur les données d'impression sur la catégorie *Données d'impression* sur [www.onlineprinters.be](http://www.onlineprinters.be)