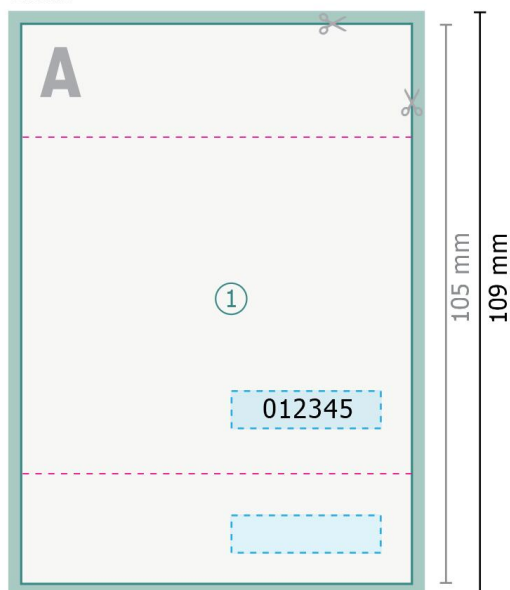
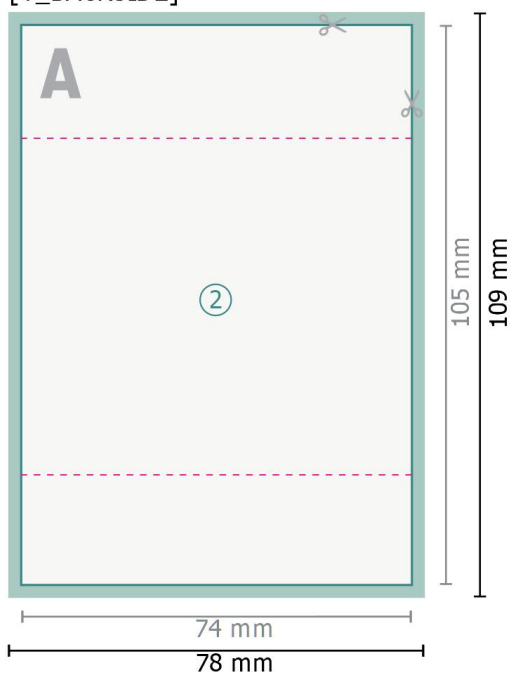




Recto



[T\_BACKSIDE]



-  Prédécoupe en option
-  numérotation en option

Veuillez retirer le contour de découpe du modèle de téléchargement avant de générer vos données d'impression.

Merci de nous préciser comment vous souhaitez obtenir votre contour de découpe dans un second fichier (fichier séparé).







**Format de données (incl. 2 mm fond perdu):**  
7,8 x 10,9 cm

**Format final:**  
7,4 x 10,5 cm

**fond perdu:**  
2 mm

**Distance de sécurité:**  
4 mm  
distance entre le texte/les informations et le bord du format final. Ceci empêche d'entamer le motif.

### Explication des symboles

-  Fond perdu
-  Sens de lecture
-  Format final
-  Format de données
-  Nous découpons/perforons votre produit ici
-  Perforation

### Remarque :

Prévoir une marge de sécurité comme indiqué.

Placer les couleurs de fond, images ou graphiques jusqu'au bord du format de données.

Lors de la production, il peut y avoir des tolérances suite à la découpe ou au pli.

Vous trouverez des indications sur les données d'impression sous la catégorie *Données d'impression* sur [www.onlineprinters.be](http://www.onlineprinters.be)